



## LA TOURNÉE EN TERRES D'AVENIR, UNE ACCÉLÉRATION DE LA DÉMARCHÉ DE CO CONSTRUCTION

Mercredi 26 février 2025, Lidl France a réuni sur le Salon International de l'Agriculture fournisseurs et parties prenantes pour dresser le bilan de sa *Tournée en Terres d'Avenir*. Pendant un an, les équipes Lidl ont parcouru les différents bassins de production de fruits et légumes pour échanger avec les fournisseurs et parties prenantes externes sur les enjeux sociaux et environnementaux des filières. Une initiative ambitieuse et collaborative menée dans le but de co-construire une stratégie garantissant des filières plus durables pour approvisionner ses 1600 supermarchés.

5 ans après le lancement de sa première démarche de co-construction, Lidl a franchi une nouvelle étape en déployant une stratégie élargie via sa *Tournée en Terres d'Avenir*. Pendant un an, l'enseigne est allée à la rencontre de l'ensemble des fournisseurs des divers bassins de production français dans le but de comprendre leurs défis sur le terrain et d'échanger autour de leurs contraintes techniques et économiques, ainsi que de leurs attentes et ambitions. Chaque rendez-vous a permis d'aborder divers enjeux, notamment la préservation de la biodiversité, l'adaptation au changement climatique, une gestion raisonnée de l'eau, ainsi que des aspects sociaux.

Depuis 2019, Lidl a entrepris une démarche de responsabilisation spécifique à ses filières Fruits et Légumes. Celle-ci implique la définition de feuilles de route pour chaque filière, visant à concrétiser des engagements, des objectifs partagés et des plans d'action réalistes pour améliorer l'impact environnemental et social de ses produits. Au cours de ces 4 dernières années, l'enseigne et ses fournisseurs ont travaillé conjointement pour créer 8 feuilles de route couvrant 12 filières, et en partenariat avec 26 fournisseurs stratégiques. **Le but de la Tournée est d'élargir progressivement les feuilles de route à l'ensemble de ses 67 filières en impliquant ses 150 fournisseurs et ainsi atteindre les objectifs RSE Lidl à 2030.**

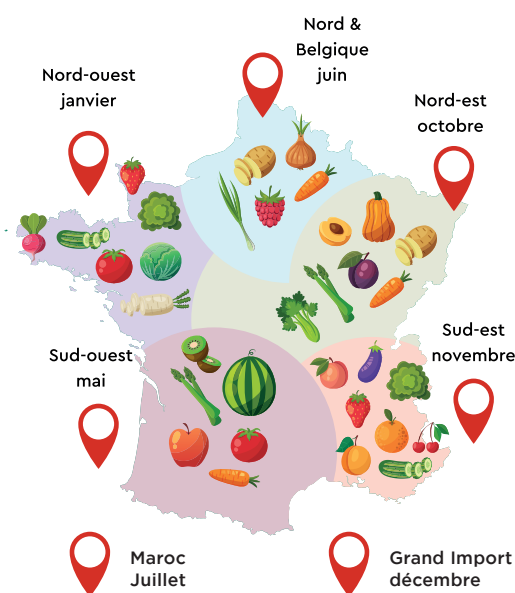
Tournée en  
  
TERRES D'AVENIR



## LES AMBITIONS DE LA TOURNÉE EN TERRES D'AVENIR PAR LIDL FRANCE :

- Être à l'écoute des filières pour enrichir les feuilles de routes en considérant les freins et leviers au déploiement de la stratégie
- Aller à la rencontre des fournisseurs et partenaires dans les bassins de production pour maintenir un lien privilégié et partager la stratégie de l'enseigne
- Identifier et considérer les spécificités régionales et les besoins du terrain pour pouvoir réajuster les feuilles de route si nécessaire

## 7 ÉTAPES EN 1 AN POUR TOUCHER LES BASSINS D'APPROVISIONNEMENT DE LIDL FRANCE



## LA STRATÉGIE AGRICOLE LIDL FRANCE

La stratégie qui articule les projets agricoles de Lidl France porte les objectifs de la stratégie RSE Achats et Qualité en matière d'agriculture ainsi que les engagements de l'enseigne envers l'amont agricole. Elle vise à sécuriser les approvisionnements et améliorer la résilience des filières tout en préservant la santé des consommateurs.

Elle se déploie actuellement grâce à des politiques et projets concrets et ambitieux.

PLUS D'INFORMATIONS : [Lidl.fr](https://www.lidl.fr)

**7 étapes qui auront permis de renforcer les liens avec les fournisseurs et de mieux comprendre leurs enjeux en vue d'enrichir les feuilles de routes Fruits et Légumes de Lidl France.** Chaque étape en présence également de producteurs fournisseurs déjà engagés dans des pratiques plus durables aux côtés de l'enseigne, a été l'occasion de faire le focus sur une thématique clé pour le bassin d'approvisionnement avec des intervenants externes experts de ces enjeux. Serge Zaka, agroclimatologue, Bastien Sachet, Chief Executive Officer de Earthworm Foundation ou encore Charlène Descollonges, ingénieure hydrologue ont apporté leurs témoignages.

Si les fournisseurs sont depuis longtemps actifs et volontaires pour adresser les enjeux de durabilité de leurs filières et chercher des solutions efficaces, les échanges ont permis d'identifier des besoins d'accompagnement technique, financier, de mise en réseau et de représentation politique pour aller plus loin et pérenniser les démarches de durabilité. Il est ressorti une nécessité d'une mise en mouvement commune de toute la chaîne de valeur avec plus de synergies entre filières et au sein des filières.

## LA SUITE DE LA TOURNÉE EN TERRES D'AVENIR

Suite à cette tournée, les équipes Lidl vont s'attacher à co-construire des feuilles de route durables à travers une approche territoriale et filières. L'ambition reste la même : poursuivre la démarche en coopération avec tous les fournisseurs.

L'année sera rythmée par l'intégration des remontées des fournisseurs et des parties prenantes pour permettre de finaliser les feuilles de route. Ensuite, des comités seront organisés par typologies de filières pour valider collectivement la version finale des feuilles de routes et lancer les plans d'actions d'ici la fin de l'année 2025.