

LIDL FRANCE, PARTENAIRE NATIONAL DES JOURNÉES EUROPÉENNES DU PATRIMOINE POUR LA 7^e ANNÉE CONSÉCUTIVE !



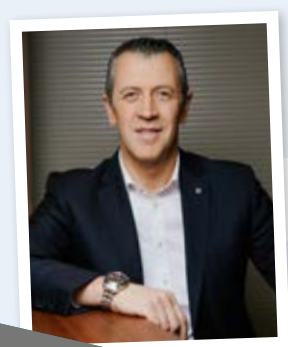
MINISTÈRE
DE LA CULTURE

Liberté
Égalité
Fraternité



À l'occasion des Journées européennes du patrimoine qui se dérouleront cette année, **les 19 et 20 septembre 2020**, Lidl valorise son ancrage territorial et son attachement aux traditions régionales françaises. À travers un programme de portes ouvertes, l'enseigne invite les Français à découvrir l'héritage patrimonial, culturel et architectural de plusieurs de ses supermarchés installés sur des sites atypiques, le savoir-faire des producteurs partenaires et les innovations en matière de performance environnementale et énergétique pour construire le patrimoine de demain.

« Notre participation aux #JEP2020 est l'occasion de valoriser notre contribution à la préservation du patrimoine architectural et des savoir-faire traditionnels à travers nos relations avec les producteurs. Cette année, nous mettons à l'honneur nos concepts de supermarchés plus durables, patrimoine de demain. »



déclare Michel Biero,
Directeur exécutif Achats
et Marketing Lidl France.



DES SUPERMARCHÉS ATYPIQUES ANCRÉS DANS LE PATRIMOINE D'AUJOURD'HUI ET DE DEMAIN

Consciente de sa responsabilité en tant qu'acteur du quotidien des Français, Lidl travaille depuis de nombreuses années à ce que l'ensemble de ses actions ait un impact positif en termes social, économique, écologique... Qu'il s'agisse de développer de nouveaux produits plus responsables, de collaborer avec des fournisseurs locaux ou encore d'implanter de nouveaux supermarchés plus durables, l'enseigne veille tout particulièrement à adapter son projet à l'environnement et à être en phase avec son écosystème.

Ainsi, que ce soit dans ses supermarchés existants, implantés sur des sites historiques ou de caractères, comme dans ses nouveaux projets immobiliers, Lidl met un point d'honneur à respecter l'héritage régional tout en l'adaptant aux besoins actuels. L'enseigne développe ses concepts de supermarchés de façon plus durable, innovant et investissant pour offrir des bâtiments et équipements inscrit dans le patrimoine du futur. Cette année, Lidl mettra à l'honneur les deux fleurons « verts » de son parc et 10 supermarchés ancrés dans leur histoire et leur territoire.

Contribuant à l'attractivité des villes, Lidl envisage le patrimoine comme un legs du passé à préserver mais aussi un formidable outil de créativité pour les générations futures.



DES PRODUCTEURS PARTENAIRES FIERES DE REPRÉSENTER L'HÉRITAGE RÉGIONAL

Grâce à ses 1 550 supermarchés répartis sur l'ensemble du territoire national, Lidl bénéficie d'un maillage territorial fort. Attachée au « Made in France », Lidl a toujours su entretenir une relation de confiance avec plus de 600 producteurs locaux. Elle propose dans ses rayons, 72% de produits français au meilleur rapport qualité/prix et déploie également la marque de distributeur « Saveurs de nos régions », dédiée aux produits du terroir 100% français.

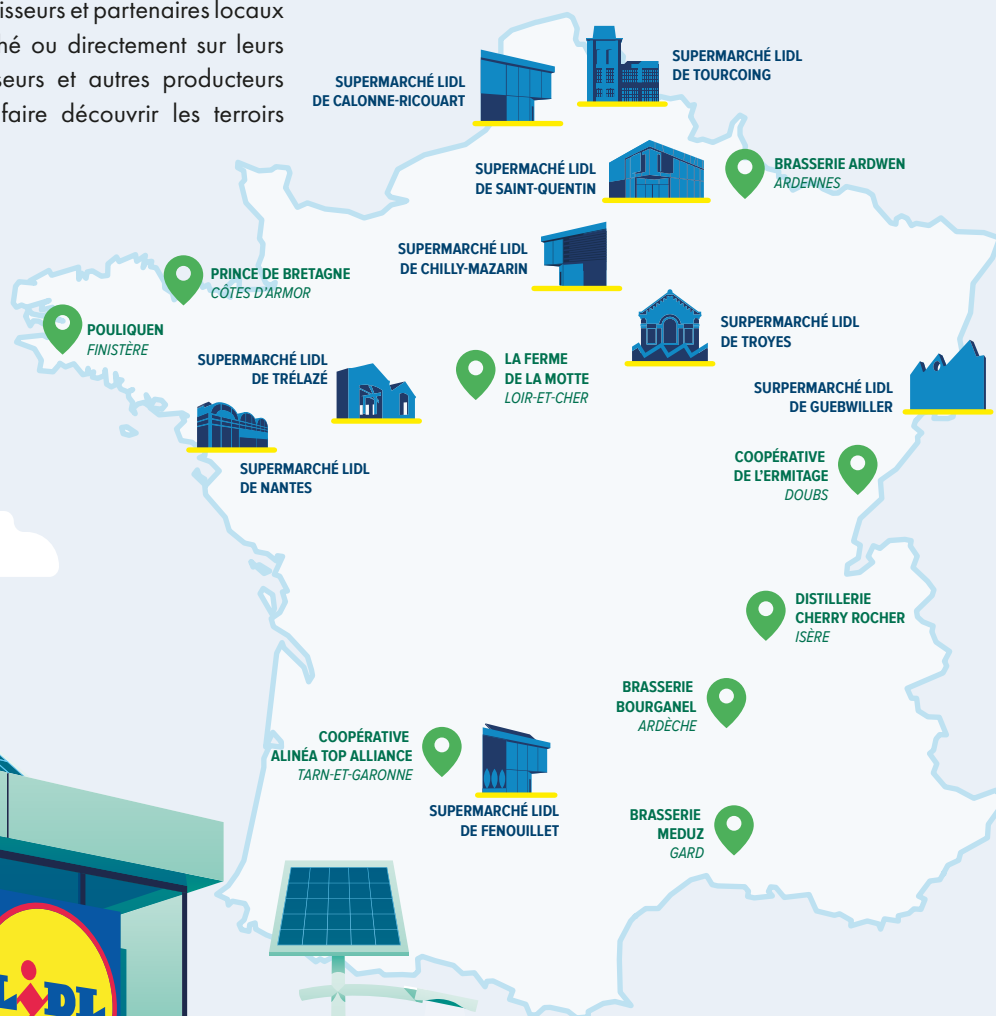
À l'occasion des #JEP2020, Lidl porte l'ambition de faire connaître les savoir-faire au plus grand nombre. Ainsi, elle rassemble à ses côtés des fournisseurs et partenaires locaux pour des animations en supermarché ou directement sur leurs sites. Viticulteurs, maraîchers, brasseurs et autres producteurs locaux ouvrent leurs portes pour faire découvrir les terroirs et traditions régionales.



Alexandre
Ferme de la Motte



Nicolas
Top Alliance



LIDL SNC, RCS GRETEIL 343 262 622 © Illustration : Mathieu Demequin - Photo : Heliotropic



CONTACT PRESSE LIDL FRANCE

Isabelle Schmidt - T. 01 56 71 37 26
contactpresse@lidl.fr